

2017年11月16日

各位

**－「大阪・道修町に関する調査 2017」を実施－**  
**道修町（どしょうまち）が読めるのは近畿圏 20 代の 9.6%**  
**「くすりの町 大阪・道修町」の若年層の認知がさらに低下**

田辺三菱製薬株式会社（本社：大阪市、代表取締役社長：三津家 正之、以下「当社」）は、昨年に引き続き、本社ビルを構える大阪・道修町（どしょうまち）の現状の認知度を把握するために「大阪・道修町に関する調査」を実施しました。

調査結果は昨年と大きな違いが見られず、道修町の認知は年齢により大きな差があり、若年層での低い認知がさらに低下していることが明らかになりました。以下に調査結果をお知らせします。

**【本件のポイント】**

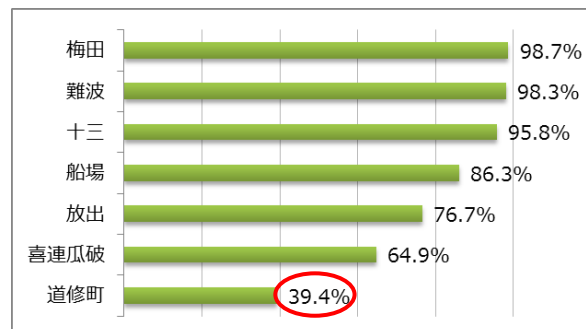
- 田辺三菱製薬は本社ビルを構える大阪・道修町のさらなる発展に取り組むべく、昨年に引き続き、現状の認知度などを自主的に調査しました。
- 調査の結果、道修町の読み方を知っているのは、39.4%と昨年と大差なく（昨年は39.0%）、年代によって大きな差があることも変わりませんでした。
- 20代で道修町が読めるのは9.6%で、昨年の13.9%よりさらに低下していました。一方で、30代では昨年の19.2%から30.3%に認知度が上がっていました。

<アンケート調査概要>

調査名：大阪に関する調査、実施時期：2017年11月、調査方法：インターネット調査、  
 調査対象：20代～60代の男女（大阪府、大阪府以外の近畿圏を対象に性・年代均等割付）、  
 回答数：1,040件

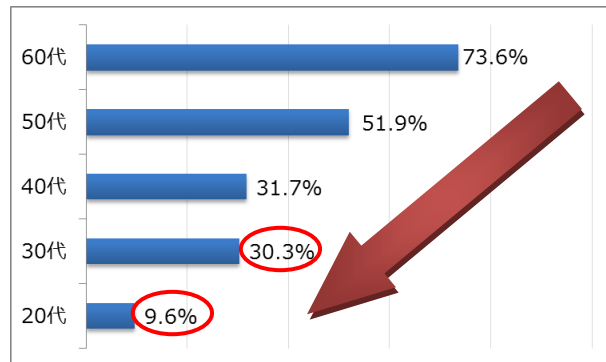
**Q: あなたは以下の大阪の地名の読み方を知っていますか？**

道修町の読み方を知っていると答えた方は全体の39.4%で、大阪の他の難読地名と比べて低い結果となりました。また、昨年に引き続き、道修町の読み方を知っていると答えた方の4人に1人は、「どしゅうちょう」「どしゅうまち」などと間違った読み方をしていました。



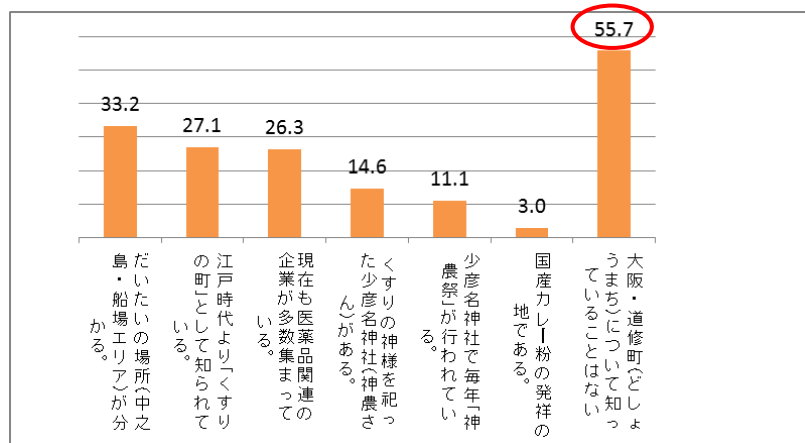
この結果を年代別に分けてみると、若い方ほど道修町を知らない傾向が顕著に表れました。60代以上が73.6%に対して、20代では9.6%となり、昨年の認知度（13.9%）よりもさらに低くなっていました。

一方で、30代では昨年の19.2%から30.3%に認知度が上がっており、この年代での伸びが、全体の認知度の微増に影響していることが分かりました。



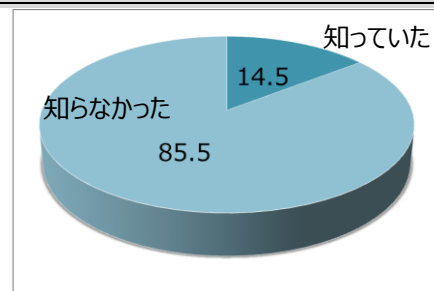
**Q: 大阪・道修町（どしょうまち）について、あなたが知っていることを全てお選びください。**

「道修町について知っていることはない」との回答が半数を超えていました。また、20代は「道修町について知っていることはない」との回答が76.9%となり、「くすりの町」としての認知も低いことが明らかになりました。



**Q: 田辺三菱製薬は創業 340 年を迎える日本で最も歴史のある製薬会社であることをご存知でしたか？**

当社は1678年に創業し、来年で340周年を迎えます。現状は、当社の歴史を「知っていた」と回答した方は14.5%でした。



当社はこれからも田辺三菱製薬史料館、道修町たなみん寄席（年2回実施）などを通じて、このかけがえない歴史について引き続き情報発信するとともに、地域社会に貢献してまいります。

**田辺三菱製薬株式会社 広報部**

（お問合せ先） 担当：広報部 報道グループ 早田 TEL（携帯）：080-5776-6499

<参考資料>

### 田辺三菱製薬の概要

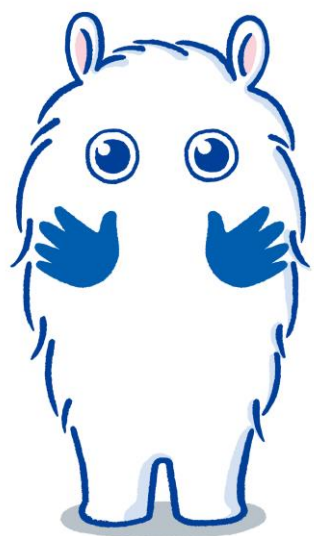
田辺三菱製薬は、1678年に創業、日本の医薬品産業発祥の地である大阪の道修町に本社を置き、医療用医薬品事業を中心とする国内上場企業としては最も歴史ある老舗企業です\*。「医薬品の創製を通じて、世界の人々の健康に貢献します」という企業理念のもと、中期経営計画 16-20 では「Open Up the Future – 医療の未来を切り拓く」をキーコンセプトと決めました。重点疾患領域である「自己免疫疾患」「糖尿病・腎疾患」「中枢神経系疾患」「ワクチン」を中心に、アンメット・メディカル・ニーズに応える医薬品の創製を通じて、世界の患者さんの健康に貢献していきます。<http://www.mt-pharma.co.jp/>

\*東京商工リサーチ調べ

### 田辺三菱製薬キャラクター たなみんの紹介

2016年6月に登場した田辺三菱製薬オリジナルキャラクター「たなみん」は、当社のさまざまな広報活動で活躍しています。たなみんの特徴は、大きな青い手とフワフワ真っ白な毛で、イベントでは出会った人々をギュ〜と抱きしめて元気にします。

## たなみん



フワフワ真っ白な毛に覆われた、大きな青い手を持つ妖精。

その手でどんな相手でもぎゅっと受け止め、包み込む。

ハグされたものはその心地よさにひとたび眠りにつき、

起きたときには病が治っている、こともあるとか。

つられて自分も寝てしまうというマイペースさも。

ボーっとしているように見えるけれど、大きな目と耳で道修町中を観察し、おいしそうな薬草を見つけたり、みんなの健康を見守っている、らしい。

性別	不明
生息地	ハグハグの森（道修町と秘密の道で繋がっている）
性格	穏やかでマイペースだが正義感が強い
好きなこと	ハグなどスキンシップ全般・子守唄・寝ること
好物	薬草・スパイス
鳴き声	ギュ〜（喋るより、触れ合いたい）

